

BAUINGENEUR:IN (m/w/d)

als TeilprojektleiterIn –
Energetisches Sanieren im Bestand.

Festanstellung Vollzeit (37 h) Arbeitszeit
Eberswalde und mobiles Arbeiten möglich Standort



Gestalten statt verwalten. Für das Wohnen von morgen.

Hi, wir sind die 1893. Und wir glauben daran, dass gute Ideen nicht von oben verordnet werden müssen. Wir machen lieber selbst den **ersten Schritt**, für unsere Mitglieder, unsere Stadt und das Wohnen der Zukunft.

Als TeilprojektleiterIn für unsere Bauprojekte wirst du Teil dieser Haltung: Du **betreust anspruchsvolle Bauprojekte im Bestand** – vom klassischen Mehrfamilienhaus bis hin zur klimafreundlichen Zukunftswohnung.



Wer wir sind



Mit über **3.500 Wohnungen** prägen wir das Gesicht von Eberswalde. Doch wir verwalten nicht nur, wir entwickeln weiter:

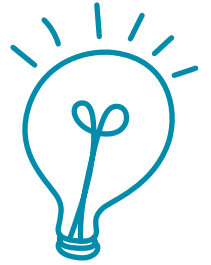
Nach unserem Leuchtturmprojekt **BRAND.VIER**, in dem wir ein Viertel inklusive Wohnumfeld neu gedacht haben, liegt unser Fokus nun auf der **Dekarbonisierung unseres Bestands** und der **Neuentwicklung** unseres Genossenschaftshauses.

Dabei verbinden wir **ökologisches Bauen** mit **sozialer Verantwortung**, immer mit Blick auf die Menschen, die unsere Gebäude mit Leben füllen. Das ist kein Reagieren, das ist Vordenken.



die 1893 auf LinkedIn
Oder Ruf bei Fragen
Aileen Jantz an:
+49 173 7273751

Deine Aufgaben



1 Projektvorbereitung und Strukturierung

- Unterstützung bei Standort- und Rahmenbedingungen
- Entwicklung der Projektstruktur (Projekthandbuch)
- Mitwirkung bei Zieldefinition, Schnittstellen und Kommunikationsstrukturen

2 Planung und Steuerung

- Termin- und Ressourcenplanung
- Kosten- und Mittelsteuerung
- Koordination der Planungsbeteiligten
- Qualitätssicherung der Planung und Realisierung

3 Vertrags- und Kostenmanagement

- Termin- und Ressourcenplanung
- Kosten- und Mittelsteuerung
- Koordination der Planungsbeteiligten
- Qualitätssicherung der Planung und Realisierung

4 Realisierung und Projektabschluss

- Steuerung von Abnahmen und Inbetriebnahmen
- Abschlussdokumentation, Nachweise und Projektabschlussbericht



die 1893 auf LinkedIn
Oder Ruf bei Fragen
Aileen Jantz an:
+49 173 7273751

Was du mitbringen solltest

- Ein abgeschlossenes Studium in Bauingenieurwesen oder eine vergleichbare Qualifikation
- Mehrjährige Erfahrung in der Projektleitung oder Teilprojektleitung im Bauwesen, idealerweise im Wohnungsbau oder in der Sanierung von Bestandsimmobilien
- Praktische Erfahrung in der Anwendung von HOAI, VOB und BGB sowie sicherer Umgang mit Projektmanagement-Tools
- Ein gutes Gespür für Prozesse, Schnittstellen und Kommunikation – intern wie extern
- Selbstständige, strukturierte und lösungsorientierte Arbeitsweise mit einem hohen Maß an Qualitätsbewusstsein
- Wünschenswert: Projektmanagement-Zertifizierung (z. B. GPM Level D) und Erfahrung mit Lean Construction
- Freude daran, nicht nur zu begleiten, sondern aktiv zu gestalten



die 1893 auf LinkedIn
Oder Ruf bei Fragen
Aileen Jantz an:
+49 173 7273751

Was dich bei uns erwartet



Augenhöhe

Wir arbeiten gern gemeinsam, teamübergreifend und fokussiert an unseren Projekten. Für einen Spaß sind wir dennoch immer zu haben.

Digital

Bei uns sind in zwischen alle Prozesse digital und somit kannst du von überall und zu jeder Zeit deine Aufgaben erledigen.

Apfel

Bei uns gibt es nicht nur den Obstkorb, sondern auch die Komplettausstattung von Apple, die Du gern auch privat nutzen kannst.

Wissen

Bei uns gibt es ein unbegrenztes Weiterbildungsbudget. Du kannst deine Interessen stärken und so die 1893 weiterentwickeln.

Bewegung

Wer viel Kopfarbeit leistet, braucht auch ein Ventil. Daher machen wir einmal in der Woche gemeinsam Yoga oder Rehasport.

Team

Wir sind lieber gemeinsam statt einsam und verbringen auch gern unsere Zeit zusammen (Kürzlich gab's das erste 1893-Bierpong-Turnier).

Kohle

Bezahlt wird nach Tarif (heißt: Zahlung von Urlaubs- und Weihnachtsgeld und oben drauf noch 30 Tage Urlaub und 24.12. und 31.12. sind auch frei).

Hund

N Hund im Büro? Auf jeden Fall! Wenn du einen bürotauglichen Vierbeiner hast, kannst du ihn gern mitbringen.

Fahrtwind

Über dein Mobilitätspaket für deinen Weg zu uns – lass uns reden ...



die 1893 auf LinkedIn
Oder Ruf bei Fragen
Aileen Jantz an:
+49 173 7273751

BEWERBUNG UND KONTAKT



Möchtest du unser Team komplett machen?
Dann sende deine Bewerbung an:
karriere@1893-wohnen.de



Ruf mich an!
Aileen Jantz (People & Culture)
+49 173 7273751



Bewirb dich jetzt!
Volker Klich (Vorstand)

Wohnungsgenossenschaft
Eberswalde 1893 eG
Ringstraße 183
16227 Eberswalde

